

# IBSng LAN Accounting

2017



**ParsPooyesh**  
Fanavar



۳۴



۳۳



۴

در این کاتالوگ مروری  
خواهیم داشت بر:



## معرفی اجمالی شرکت پارس پویش فن آور

شرکت پارس پویش فن آور در سال ۱۳۸۲ با هدف اصلی تولید نرم افزار به ثبت رسیده است. این شرکت از بدو تاسیس تاکنون خدمات متنوعی به جامعه بزرگ IT ارائه نموده است و یکی از پیشگامان عرصه فن آوری اطلاعات در ایران می باشد. این شرکت هم اکنون به عنوان یک شرکت دانش بنیان طرف قرارداد بیش از ۶۰۰ سازمان و ارگان دولتی و خصوصی در بیش از ۸۰ شهر می باشد و بیش از ۵ میلیون نفر از محصولات این شرکت استفاده کرده اند. همچنین پروژه های مختلفی در سطح ملی توسط این شرکت اجرا شده است.

شرکت پارس پویش فن آور اولین محصول بازمتن ایرانی (ibs.sf.net) را تولید کرده و همواره از جنبش های بازمتن حمایت کرده است. وجود متخصصان جوان و علاقه مند به تکنولوژی، توانایی شرکت را در رقابت با شرکت های خارجی بالا برده به نحوی که در بسیاری از پروژه ها، شرکت پارس پویش فن آور اولین پیمانکار ایرانی با توانایی فنی انجام پروژه می باشد. این موضوع علاوه بر صرفه جویی های ارزی، منجر به اشتغال زایی برای متخصصان ایرانی و افزایش دانش و فرهنگ بومی می شود. رشد در پارس پویش فن آور صرفاً جنبه مالی ندارد بلکه افزایش دسترسی عمومی به فن آوری اطلاعات و ارتباطات است که منجر به فردایی بهتر برای همه ایرانیان شود.





IBSng LAN Accounting



امکانات کلی این محصول عبارتند از:

## ۱. احراز هویت کاربران



اولین مرحله در نظارت و کنترل شبکه، شناسایی کاربران آن است. شناسایی باید بصورت امن و همراه احراز هویت شخص و یا دستگاه انجام شود. ساده‌ترین شکل احراز هویت نام کاربری و رمز عبور است اما IBSng Lan Accounting از روش‌های پیشرفته دیگری مانند OTP و Certificate نیز پشتیبانی می‌کند. احراز هویت در IBSng می‌تواند بصورت یکپارچه با سامانه‌های دیگر مانند Active Directory, LDAP, CAS انجام شود تا کاربر با یک نام کاربری و رمز عبور خود بتواند از سامانه‌های مختلفی استفاده کند. همچنین در بخش احراز هویت از پروتکل‌های رمزنگاری شده و امن استفاده می‌شود. در صورت اجازه مدیر سیستم، یک کاربر می‌تواند از چندین دستگاه (مثلاً رایانه و تلفن همراه) بصورت همزمان از منابع شبکه استفاده کند.

سیاست‌گذاری، مدیریت، نظارت و کنترل مصرف منابع شبکه‌ای (اینترنت و سرورهای محلی و سازمانی) در سازمان‌ها، ادارات و شرکت‌ها می‌باشد. این سامانه به مدیران فن‌آوری سازمان کمک می‌کند تا علاوه بر نظارت بر روی کاربران شبکه، استفاده از منابع شبکه را نیز بهینه‌سازی کنند. استفاده از سامانه Lan Accounting به افزایش کارایی افراد سازمان کمک می‌کند و با کنترل دسترسی‌ها امنیت سیستم را نیز بالا می‌برد. بهینه‌سازی شبکه نیز منجر به کاهش هزینه‌ها خواهد شد.

IBSng Lan Accounting محصول بومی شرکت دانش‌بنیان پارس‌پویش فن‌آور است که از سال ۱۳۸۲ در بیش از ۱۰۰۰ سازمان در حال استفاده می‌باشد. این محصول با ویژگی‌های منحصر بفرد خود و پشتیبانی مناسب توانسته سهم غالب در بازار را به دست آورد. لازم به ذکر است که امکانات موجود در نرم‌افزار به شرط وجود تجهیزات و اعمال توپولوژی لازم قابل پیاده‌سازی هستند. کارشناسان شرکت آماده مشاوره در زمینه نیازمندی‌های پیاده‌سازی سرویس با توجه به امکانات مورد نیاز می‌باشند.



## ۲. محدود کردن و سهمیه بندی مصرف کاربران

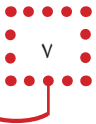


یکی از روش‌های سیاست‌گذاری و مدیریت استفاده کاربران، در نظر گرفتن سقف مصرف حجمی یا زمانی در بازه زمانی مشخص است. تجربه نشان داده است که این نوع محدودیت باعث جلوگیری از استفاده نابجا (مثل تماشا یا دانلود فیلم) توسط کاربران می‌شود و در نتیجه مصرف زیاد پهنای باند توسط این افراد باعث آسیب به مصرف صحیح سایر کاربران شبکه نمی‌شود. در IBSng این محدودیت‌ها بسیار انعطاف‌پذیر و قابل تعریف در بازه‌های ساعت روز، کل روز، هفته و ماه می‌باشد. هر گروه از کاربران می‌توانند بسته به نوع کار، محدودیت‌های متفاوتی داشته باشند و در صورت لزوم نیز مدیر سیستم می‌تواند به کاربر اجازه استفاده موقت بیش از محدودیت بدهد. در صورت استفاده از ماژول تفکیک ترافیک، می‌توان برای مقاصد مختلف محدودیت‌های مختلفی در نظر گرفت. برای مثال روزانه ۱ گیگابایت اینترنت، ۵۰۰ مگابایت دانشگاه‌های آنلاین و سرورهای داخلی بدون محدودیت.

## ۳. کنترل پهنای باند



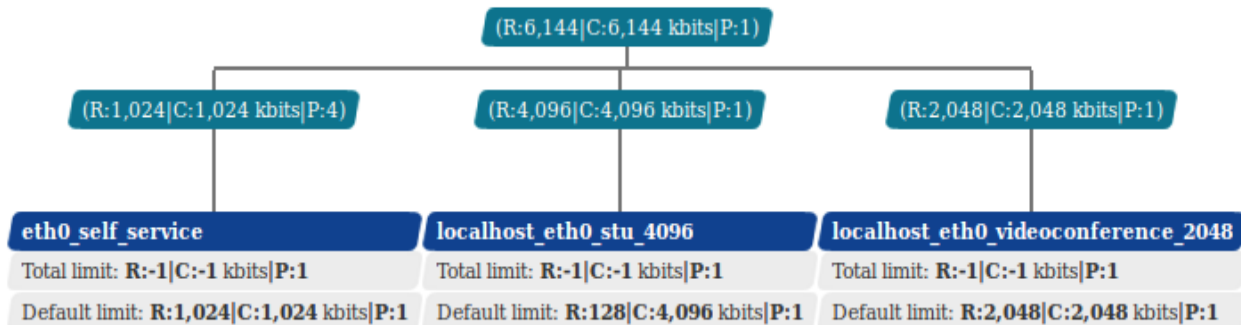
پهنای باند مورد نیاز هر گروه از کاربران وابسته به نوع کار و نیازمندی استفاده از منابع شبکه جهت انجام امور کاری است. کنترل پهنای باند جهت ارائه سرویس باکیفیت و جلوگیری از سواستفاده احتمالی کاربران از الزامات یک شبکه خوب می‌باشد. IBSng می‌تواند پهنای باند کاربران را کنترل کرده و در صورت نیاز بسته به ساعت روز و یا میزان حجم مصرف پهنای باند کاربر را تغییر دهد. همچنین با استفاده ترکیبی از طریق سهمیه بندی کاربران می‌توان پهنای باند کاربر را پس از استفاده از حجم مشخصی کمتر کرد تا کاربران پر مصرف پس از مصرف سهمیه خود با سرعت بالا، سرعتشان کاهش یابد. کنترل پهنای باند می‌تواند به صورت سلسله‌مراتبی و برای واحدهای مختلف سازمان نیز اعمال شود. برای مثال کارمندان واحد فن‌آوری اطلاعات در مجموع ۲ مگابیت در ثانیه و هر کدام حداکثر ۵۱۲ کیلوبیت بر ثانیه بتوانند از سرویس استفاده کنند.



### Interface eth0 Info

Interface ID :	1
Host Type :	Linux
Hostname :	localhost
Interface Name :	eth0
Comment :	Upload/Download

**R: Rate C: Ceil P: Priority**



## ۴. گزارشات و گرافها



همچنین مقایسه مصرف کاربران، بخش‌ها یا گروه‌های مختلف می‌توان کاربران پرمصرف را شناسایی و یا در صورت وجود ویروس یا کرم که اقدام به ارسال و دریافت زیاد اطلاعات می‌کنند از آن مطلع شد. گزارش کاربران برخط (online) هم وضعیت مصرف کاربران و نرخ ارسال و دریافت آنها را نمایش می‌دهد.

گزارش‌ها علاوه بر ماهیت عملکردی، به مدیر سیستم جهت درک بهتر شبکه سازمان و سیاست‌گذاری بهینه‌تر کمک می‌کند.

مصرف کاربران در سیستم بصورت دقیق ثبت شده و قابل گزارش‌گیری می‌باشد. از مصرف جمعی مشترکین نیز گراف تهیه و به مدیر و کاربر نمایش داده می‌شود و در صورت وجود چند محدودیت جمعی یا زمانی، به تفکیک مصارف نمایش داده می‌شود.

کاربران پرمصرف، سایت‌های پربازدید و گراف مصرف هر گروه یا بخش سازمان هم از دیگر گزارشات قابل مشاهده در IBSng Lan Accounting می‌باشد.





## > Connection Logs

**Conditions** Group ISP Advanced General Internet VoIP Rases

Username :	9512016182		
Login Time From :	4 <input type="button" value="D"/> Days	Login Time To :	<input type="button" value="D"/> Days
Internet Username :	<input type="text"/>	VoIP Username :	<input type="text"/>
Show Totals of :	<input type="checkbox"/> Credit <input checked="" type="checkbox"/> Duration <input checked="" type="checkbox"/> In/Out Bytes	Service :	Internet <input checked="" type="checkbox"/> VoIP <input checked="" type="checkbox"/>
Sort By :	Login Time desc <input checked="" type="checkbox"/>	Successful Logins :	Yes <input checked="" type="checkbox"/> No <input checked="" type="checkbox"/>
Results Per Page :	20	View :	WEB

## Connection Logs

Row	User ID	Username	Credit	Login Time	Logout Time	Duration	Successful	Service	RAS	Kill Reason	Retries	Remote IP	MAC	Bytes IN	Bytes OUT	<input type="button" value="Details"/>
1	<a href="#">1865</a>	9512016182	0	1395-09-12 12:33	1395-09-13 15:33	27:00:13	Yes	Internet	Mikrotik-PPTP	-	1	192.168.58.161	00:16:C8:0B:28:45	1.25M	31.52M	<input type="button" value="Details"/>
2	<a href="#">1865</a>	9512016182	0	1395-09-12 00:28	1395-09-12 04:31	04:03:34	Yes	Internet	Mikrotik-PPTP	-	1	192.168.57.159	00:16:C8:0B:28:45	173.96K	6.41M	<input type="button" value="Details"/>
3	<a href="#">1865</a>	9512016182	0	1395-09-10 15:55	1395-09-11 23:42	31:47:07	Yes	Internet	Mikrotik-PPTP	-	1	192.168.58.87	00:16:C8:0B:28:45	914.65K	22.50M	<input type="button" value="Details"/>
4	<a href="#">1865</a>	9512016182	0	1395-09-10 11:54	1395-09-10 12:59	01:04:41	Yes	Internet	Mikrotik-PPTP	-	1	192.168.57.228	00:16:C8:0B:28:45	7.09K	233.24K	<input type="button" value="Details"/>

## Totals

Page Total Credit Used:	0 UNITS
Page Total Duration:	63:55:35
Report Total Duration:	63:55:35
Report Total In Bytes:	2.32M
Report Total Out Bytes:	60.65M
Total Number Of Results:	4





> BW Graph

**9512016182 BW Graph** ▾

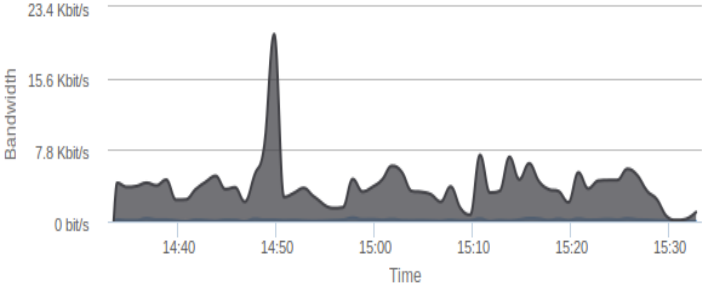
Date From : 1   Hours  Date To :   Days

Data Unit :  Bit  Byte

### BW Graph



**Download:** Max= 408 bit, Min= 0 bit, Avg= 150.8 bit  
**Upload:** Max= 20.4 Kbit, Min= 0 bit, Avg= 3.9 Kbit



Download  Upload



## ۵. کنترل دسترسی به منابع شبکه

یکی دیگر از مصارف IBSng Lan Accounting کنترل دسترسی به منابع شبکه می باشد. سیاست‌های زیادی در سیستم قابل تعریف هستند از جمله:



- دسترسی به اینترنت بدون دسترسی به سرورهای سازمان
- دسترسی به سرورهای سازمان بدون دسترسی به اینترنت
- قرارگیری کاربر در vlan مخصوص در صورت استفاده از 802.11x
- محدودیت دسترسی به برخی منابع پس از مصرف



## ماژول ها



- **LDAP**
- **Active Directory**

یکی از قابلیت‌های IBSng Lan Accounting یکپارچگی با Active Directory و OpenLDAP است. با استفاده از این قابلیت مشترکین می‌توانند با پسورد موجود در این سامانه‌ها به شبکه متصل شوند. با Active Directory نیز امکان اتصال در زمان ورود به رایانه نیز وجود دارد. یکپارچگی به روش یکسان سازی دوره‌ای انجام می‌شود و تغییرات در این سامانه‌ها به IBSng منتقل می‌گردد. گروه کاربران با توجه به OU آنها و بصورت قابل تنظیم مشخص می‌شود.



## LDAP Domain Info

### LDAP Domain

Initiate Sync for Domain  
camomile.local

Edit Domain  
camomile.local

Edit Group Mapping for  
Domain  
camomile.local

Delete Domain  
camomile.local

List Domain

### LDAP Server

Add New Server

### Related Links

IBSng Settings

### LDAP Domain Info

Name:	camomile.local
ISP:	Main
Priority:	5
Sync Period:	900
Automatically Sync Users:	Yes
Lower Case Users On Sync:	No
Change Existing User Group:	No
Default Group:	
Comment:	

Priority	Server IP	UserName	Successful Queries	Failed Queries	Last Query	View	Edit	Delete
10	192.168.0.7	administrator	8066	0	Search Success	<a href="#">View</a>	<a href="#">Edit</a>	<a href="#">Delete</a>

### Group Mapping

LDAP Group	IBSng Group
Faculty.Faculty.camomile.local	Faculty.Faculty.camomile.local
Students.Students.camomile.local	Students.Students.camomile.local
Managers.Managers.camomile.local	Managers.Managers.camomile.local
TMRC_Staff.TMRC_Staff.camomile.local	TMRC_Staff.TMRC_Staff.camomile.local
TMRC_Guest.TMRC_Guest.camomile.local	TMRC_Guest.TMRC_Guest.camomile.local

## مشاهده وبسایت‌های بازدید شده توسط کاربران



از دیگر ماژول‌های سیستم IBSng Lan Accounting، سامانه مشاهده وبسایت‌های بازدید شده یا URL dump می‌باشد. این ماژول با sniff کردن، ترافیک شبکه وب سایت‌های بازدید شده با پروتکل http را استخراج کرده و در پایگاه داده مخصوصی ثبت می‌کند. بدین ترتیب مدیر سیستم می‌تواند بر اساس کاربر، وبسایت‌های مشاهده شده را بصورت زنده یا آرشیو شده، مشاهده نماید. به دلیل مدل پیاده‌سازی این ماژول، می‌توان از ترافیک Mirror شده جهت بررسی استفاده کرد، تا ماژول در مسیر ترافیک قرار نگیرد و بدین ترتیب ریسک شبکه کاهش یابد.



## Top Visited Conditions ▾

Date From :   Days ▾ Date To :   Days ▾

User Name :  Result Per Page :  ▾

Group Name :

Ok

## Top Visited BW ▾

Row	Hostname	BW
1	<a href="http://192.168.40.4">192.168.40.4</a>	123,243,670
2	<a href="http://gonabad.ac.ir">gonabad.ac.ir</a>	19,973,684
3	<a href="http://puva.uog.ir">puva.uog.ir</a>	17,311,712
4	<a href="http://www.uog.ir">www.uog.ir</a>	9,008,258
5	<a href="http://khorasanrazavi.basijasatid.ir">khorasanrazavi.basijasatid.ir</a>	6,977,025
6	<a href="http://www.gonabad.ac.ir">www.gonabad.ac.ir</a>	6,629,358
7	<a href="http://app.akharinkhabar.ir">app.akharinkhabar.ir</a>	6,331,298
8	<a href="http://phase2.swf.ir">phase2.swf.ir</a>	6,311,628
9	<a href="http://www.msrt.ir">www.msrt.ir</a>	5,701,421
10	<a href="http://www.videopool.ir">www.videopool.ir</a>	4,435,350
11	<a href="http://www.google.com">www.google.com</a>	4,111,153
12	<a href="http://www.varzesh3.com">www.varzesh3.com</a>	3,023,513
13	<a href="http://www.qstatic.com">www.qstatic.com</a>	2,580,110
14	<a href="http://winsoft-co.ir">winsoft-co.ir</a>	2,545,615
15	<a href="http://toybox.ir">toybox.ir</a>	1,783,527
16	<a href="http://www.basijasatid.ir">www.basijasatid.ir</a>	1,741,803
17	<a href="http://www.kanoon.ir">www.kanoon.ir</a>	1,724,667
18	<a href="http://update.drp.su">update.drp.su</a>	1,623,299
19	<a href="http://city.kanoon.ir">city.kanoon.ir</a>	1,586,825
20	<a href="http://www.tv3.ir">www.tv3.ir</a>	1,569,787





## Web Analyzer Logs

Conditions	Attributes
Date From : <input type="text" value="1"/> <input type="text" value="00"/> <input type="text" value="Minutes"/>	Date To : <input type="text"/> <input type="text" value="00"/> <input type="text" value="Days"/>
User Name : <input type="text" value="makbari"/>	Source IP Address : <input type="text"/>
Group Name : <input type="text"/>	Destination IP Address : <input type="text"/>
URL : <input type="text" value="Equals"/> <input type="text"/>	Transferred Bytes : <input type="text" value="Date"/> <input type="text" value="Desc"/> <input checked="" type="checkbox"/>
Hostname : <input type="text" value="Equals"/> <input type="text"/>	Results Per Page : <input type="text" value="20"/> View : <input type="text" value="WEB"/>

Search

### Web Analyzer Logs

Row	Date	User Name	Group Name	Host Name	Target URL	Source IP	Destination IP	Station IP	Upload	Download
1	1395-09-14 08:36	<a href="#">makbari</a>	:	192.168.40.4	<a href="#">192.168.40.4/OfficeAS/Runtime/process.php</a>	172.16.10.71	192.168.40.4	-	494	447
2	1395-09-14 08:36	<a href="#">makbari</a>	:	192.168.40.4	<a href="#">192.168.40.4/OfficeAS/Runtime/process.php?module=Secretariat&amp;action=getRejSecInbox&amp;with_count=1</a>	172.16.10.71	192.168.40.4	-	436	470
3	1395-09-14 08:36	<a href="#">makbari</a>	:	192.168.40.4	<a href="#">192.168.40.4/OfficeAS/Runtime/process.php?module=Secretariat&amp;action=getCurrentInfo&lt;vpe=1&amp;mode=1</a>	172.16.10.71	192.168.40.4	-	438	474
4	1395-09-14 08:36	<a href="#">makbari</a>	:	192.168.40.4	<a href="#">192.168.40.4/OfficeAS/Runtime/process.php</a>	172.16.10.71	192.168.40.4	-	494	447
5	1395-09-14 08:36	<a href="#">makbari</a>	:	192.168.40.4	<a href="#">192.168.40.4/OfficeAS/Runtime/process.php</a>	172.16.10.71	192.168.40.4	-	95491	326372
6	1395-09-14 08:36	<a href="#">makbari</a>	:	192.168.40.4	<a href="#">192.168.40.4/OfficeAS/Runtime/process.php?module=Secretariat&amp;action=getRejSecInbox&amp;with_count=1</a>	172.16.10.71	192.168.40.4	-	436	470
7	1395-09-14 08:36	<a href="#">makbari</a>	:	192.168.40.4	<a href="#">192.168.40.4/OfficeAS/Runtime/process.php?module=Secretariat&amp;action=getCurrentInfo&lt;vpe=1&amp;mode=1</a>	172.16.10.71	192.168.40.4	-	438	474
8	1395-09-14 08:36	<a href="#">makbari</a>	:	192.168.40.4	<a href="#">192.168.40.4/OfficeAS/Runtime/process.php?module=Secretariat&amp;action=getSecInbox&amp;type=2&amp;with_count=1</a>	172.16.10.71	192.168.40.4	-	440	470
9	1395-09-14 08:35	<a href="#">makbari</a>	:	192.168.40.4	<a href="#">192.168.40.4/OfficeAS/Runtime/process.php?module=ReqInLetter&amp;action=getInbox&amp;start=0&amp;with_count=1</a>	172.16.10.71	192.168.40.4	-	438	6306
10	1395-09-14 08:35	<a href="#">makbari</a>	:	192.168.40.4	<a href="#">192.168.40.4/OfficeAS/Runtime/process.php</a>	172.16.10.71	192.168.40.4	-	507	447
11	1395-09-14 08:35	<a href="#">makbari</a>	:	192.168.40.4	<a href="#">192.168.40.4/OfficeAS/Runtime/process.php?module=Secretariat&amp;action=getCurrentInfo&lt;vpe=1&amp;mode=1&amp;did=30767</a>	172.16.10.71	192.168.40.4	-	448	475
12	1395-09-14 08:35	<a href="#">makbari</a>	:	192.168.40.4	<a href="#">192.168.40.4/OfficeAS/Runtime/process.php</a>	172.16.10.71	192.168.40.4	-	500	446
13	1395-09-14 08:35	<a href="#">makbari</a>	:	192.168.40.4	<a href="#">192.168.40.4/OfficeAS/Runtime/process.php</a>	172.16.10.71	192.168.40.4	-	1586	1756
14	1395-09-14 08:35	<a href="#">makbari</a>	:	192.168.40.4	<a href="#">192.168.40.4/OfficeAS/Runtime/process.php</a>	172.16.10.71	192.168.40.4	-	500	447
15	1395-09-14 08:35	<a href="#">makbari</a>	:	192.168.40.4	<a href="#">192.168.40.4/OfficeAS/Runtime/process.php?module=Scan&amp;did=30881&amp;mod=Letter.scanContent&amp;action=getScanContent&amp;linkview=faIse&amp;page=1&amp;tmp=21</a>	172.16.10.71	192.168.40.4	-	478	179879

### Totals

Total Number Of Results: 15



## فیلتر کردن یا انتقال وبسایت‌ها

با استفاده از این ماژول می‌توان وبسایت‌های مورد نظر را فیلتر کرد یا به صفحه دیگری منتقل نمود. وبسایت‌ها در پنل وب IBSng تعریف شده و برای هر گروه یا واحد سازمان می‌تواند متفاوت باشد. این ماژول برای پروتکل http می‌تواند بصورت شفاف (transparent) و بدون نیاز به تنظیمات در سمت کاربر، عمل فیلترینگ را انجام دهد. پروفایل فیلترینگ می‌تواند بسته به ساعت‌های روز و یا میزان مصرف بصورت اتوماتیک تغییر کند.



در کنار ماژول مشاهده دسته‌بندی وبسایت‌های بازدید شده، ماژول دسته‌بندی وبسایت‌ها می‌تواند برای هر وبسایت، نوع سایت را از بین ۱۵ دسته مختلف مشخص نماید. این کار با استفاده از تجزیه و تحلیل محتوا و یادگیری ماشین انجام می‌شود. با استفاده از این ماژول می‌توان اطلاعات دقیق‌تری از سایت‌ها و الگوی مصرف کاربران داشت. گزارش را می‌توان برای یک کاربر، گروه یا بخش کاربران بصورت جزئی و تجمیعی تهیه نمود.

این سیستم هم از محتواهای فارسی و هم انگلیسی پشتیبانی می‌کند. ✓



## URL Redirect Profile: Profile

### URL Redirect

[Edit Profile Profile](#)

[List URL Redirect Profiles](#)

[Download Profile Rules](#)

### Related Links

[IBSng Settings](#)

### URL Redirect Profile

Name: **Profile**  
Default Action: **Redirect**  
Default Redirect URL: **http://localhost/redirected.php**  
Rules#: **1**

### Delete

<input type="checkbox"/>	Target Domain	Redirect URL	Edit	Delete
<input type="checkbox"/>	google.com	http://localhost/redirected.php	Edit	Delete

[Home Setting](#) [Urredirect](#) **URL Redirect Profile: Profile**

### Add URL Redirect Rule

Target Domain	<input type="text"/>
Redirect Uri	<input type="text"/>
<input type="button" value="Add"/>	

### Upload Rules From CSV File

Csv File	<input type="button" value="Browse..."/> <b>No file selected.</b>
File Format	target_domain,redirect_uri
<input type="button" value="Upload"/>	



## رهگیری ارتباطات جهت ارائه به پلیس فتا

با توجه به استفاده از NAT در اکثر سازمان‌ها، مازول رهگیر با ثبت ارتباطات در لایه TCP/UDP و ذخیره آنها در پایگاه داده مخصوص می‌تواند کاربر یا کاربرانی که در زمان مشخصی با یک سایت ارتباط داشته‌اند را مشخص کند. این امکان در شبکه‌های بزرگ که کاربران زیادی دارند جهت پاسخ به درخواست‌های پلیس فتا مورد استفاده قرار می‌گیرد. با توجه به مدل پیاده‌سازی سرویس می‌توان از ترافیک Mirror جهت ثبت این اطلاعات استفاده کرد.





### Traffic Analyzer Logs

Conditions **Attributes**

Date From :  00 Days  Date To :  00 Days

User Name :  Source IP Address :

Protocol : Equals  Destination IP Address :

Order By : Date  Desc  Results Per Page : 20  View : WEB

Search

### Traffic Analyzer Logs

Row	Date	Date(Updated)	User Name	Protocol	Source IP	Destination IP	Destination MAC	Source MAC	Destination Port	Source Port	TCP Flags	Packets	Bytes
1	1395-09-14 10:40	2016-12-04 10:49:31	N/A	6	172.16.2.3	172.17.107.14	N/A	N/A	38136	80	N/A	11	26027
2	1395-09-14 10:40	2016-12-04 10:49:31	N/A	6	172.16.2.3	172.17.107.14	N/A	N/A	38140	80	N/A	6	5486
3	1395-09-14 10:40	2016-12-04 10:48:01	N/A	17	172.16.2.1	255.255.255.255	N/A	N/A	5678	56936	N/A	1	135
4	1395-09-14 10:40	2016-12-04 10:49:31	N/A	6	172.17.107.14	172.16.2.3	N/A	N/A	80	38136	N/A	16	2168
5	1395-09-14 10:40	2016-12-04 10:49:31	N/A	6	172.16.2.3	172.17.107.14	N/A	N/A	38138	80	N/A	6	4899
6	1395-09-14 10:40	2016-12-04 10:49:31	N/A	6	172.17.107.14	172.16.2.3	N/A	N/A	80	38140	N/A	7	802
7	1395-09-14 10:40	2016-12-04 10:43:31	N/A	6	118.193.22.234	172.16.2.3	N/A	N/A	80	43223	N/A	2	84
8	1395-09-14 10:40	2016-12-04 10:46:31	N/A	17	172.16.2.1	255.255.255.255	N/A	N/A	5678	56936	N/A	2	270
9	1395-09-14 10:40	2016-12-04 10:48:01	N/A	17	172.16.2.3	5.160.24.33	N/A	N/A	123	123	N/A	1	76
10	1395-09-14 10:40	2016-12-04 10:48:01	N/A	17	5.160.24.33	172.16.2.3	N/A	N/A	123	123	N/A	1	76
11	1395-09-14 10:40	2016-12-04 10:43:31	N/A	17	172.16.2.1	255.255.255.255	N/A	N/A	5678	56936	N/A	2	270
12	1395-09-14 10:40	2016-12-04 10:49:31	N/A	6	172.17.107.14	172.16.2.3	N/A	N/A	80	38138	N/A	8	839
13	1395-09-14 10:40	2016-12-04 10:42:01	N/A	17	172.16.2.1	255.255.255.255	N/A	N/A	5678	56936	N/A	1	135
14	1395-09-14 10:40	2016-12-04 10:40:31	N/A	17	172.16.2.1	255.255.255.255	N/A	N/A	5678	56936	N/A	1	135
15	1395-09-14 10:40	2016-12-04 10:43:31	N/A	6	118.193.22.235	172.16.2.3	N/A	N/A	80	51343	N/A	1	44
16	1395-09-14 10:40	2016-12-04 10:43:31	N/A	6	172.16.2.3	118.193.22.235	N/A	N/A	51343	80	N/A	6	264
17	1395-09-14 10:40	2016-12-04 10:43:31	N/A	6	172.16.2.3	118.193.22.234	N/A	N/A	43223	80	N/A	1	44
18	1395-09-14 10:40	2016-12-04 10:45:01	N/A	17	172.16.2.1	255.255.255.255	N/A	N/A	5678	56936	N/A	1	135
19	1395-09-14 10:40	2016-12-04 10:49:31	N/A	6	172.16.2.3	172.17.107.14	N/A	N/A	38142	80	N/A	5	1249
20	1395-09-14 10:40	2016-12-04 10:49:31	N/A	6	172.17.107.14	172.16.2.3	N/A	N/A	80	38142	N/A	6	760

### Totals

Total Number Of Results: 82801



## تفکیک مصرف و کنترل پهنای باند برای مقاصد یا نرم افزارهای خاص



این ماژول با استفاده از سخت افزارهای خاص مقصد (لایه ۴) و یا نرم افزار در DPI (لایه ۷) تفکیک کرده و با هر کدام به عنوان سرویس جداگانه‌ای برخورد می‌کند. سرویس‌ها می‌توانند محدودیت حجمی و زمانی متفاوت از هم داشته باشند و یا با ضریب‌هایی از یک اعتبار مشترک استفاده کنند. علاوه بر این، پهنای باند و کلیه فاکتورهای QOS نیز براساس سرویس قابل تعریف و اعمال است. بنابراین می‌توان ترافیک داخل سازمان، تلفن مبتنی بر IP، ترافیک داخل ایران و اینترنت را تفکیک کرد و برای هر کدام بصورت جداگانه سیاست‌ها را اعمال نمود.

Charge Information	
Charge Name :	1024-U8-12M ISP : Main
Comment :	
<a href="#">Master</a>   <a href="#">INTRANET</a>   <a href="#">No Sub Service</a>   <a href="#">INTERNET</a>	
Charge Rule 116:High	
Charge Rule ID :	116 <a href="#">Delete</a>
Charge Rule Description :	High <a href="#">Change</a>
Priority :	9 <a href="#">Change</a>
27 Empty Attributes are hidden	
<input type="checkbox"/> Charge Per Megabyte of Download :	1.0 MB
<input type="checkbox"/> Sub Service :	<ul style="list-style-type: none"> <li>Name: INTERNET</li> <li>Charging: Limit-Usage</li> <li>QOS: 1024</li> </ul>
<input type="checkbox"/> Maximum Rule Credit Usage :	172,032 MB
<a href="#">Edit</a>	
Charge Rule 115:Medium	
Charge Rule ID :	115 <a href="#">Delete</a>
Charge Rule Description :	Medium <a href="#">Change</a>
Priority :	8 <a href="#">Change</a>
27 Empty Attributes are hidden	
<input type="checkbox"/> Charge Per Megabyte of Download :	1.0 MB
<input type="checkbox"/> Sub Service :	<ul style="list-style-type: none"> <li>Name: INTERNET</li> <li>Charging: Limit-Usage</li> <li>QOS: 1024</li> </ul>
<input type="checkbox"/> Maximum Rule Credit Usage :	86,016 MB
<a href="#">Edit</a>	

استفاده دیگر قطع دسترسی به مقاصد خاص و یا نرم افزارهای خاص در صورت استفاده از DPI است. برای مثال می توان دسترسی به نرم افزارهای پیام رسان مثل Telegram را برای ساعات اداری در سازمان ممنوع کرد.

## امنیت لایه فیزیکی و dot1x



یکی دیگر از ماژول های IBSng Lan Accounting پشتیبانی از پروتکل 802.11x می باشد. این پروتکل مزایای زیادی در افزایش امنیت شبکه دارد و می تواند ترافیک شبکه های بیسیم را از ابتدای اتصال بصورت رمزنگاری شده عبور دهد. همچنین مدل احراز هویت نیز کاملاً امن و بر اساس نام کاربری/رمز عبور و Certificate می باشد. علاوه بر ارتباط فیزیکی و در ترکیب با سرویس Cisco ISG IP Over Ethernet می توان کاربران را پس از اتصال فیزیکی بصورت اتوماتیک (بدون نیاز به ورود مجدد کاربر) و یا با استفاده از Captive Portal اکانتینگ نمود. این سیستم هم برای کاربران بیسیم و هم باسیم قابل استفاده می باشد.



## IBSng Dialer



برای نرم افزار IBSngDialer برقراری اتصال VPN با پروتکل های PPTP , L2TP+IPSEC برای روی سیستم عامل ویندوز است. این نرم افزار جهت سهولت در برقراری اتصال کاربران تهیه شده و می توان گزینه هایی مثل سرور VPN را بصورت مخفی در آن قرار داد، تا نیازی به وارد نمودن آنها توسط کاربر نباشد. در صورت استفاده از Active Directory حتی گزینه های نام کاربری و رمز عبور نیز قابل حذف می باشند. پوسته این نرم افزار قابل تغییر است و می توان آن را با لوگو و رنگ بندی سازمان اختصاصی سازی نمود.



## کنترل تماس‌های تلفنی کاربران

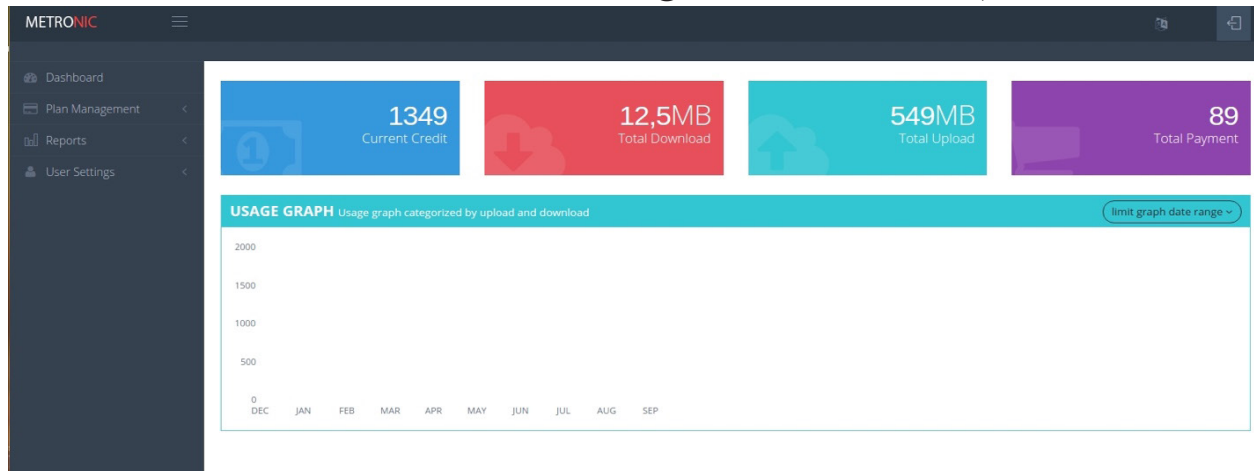


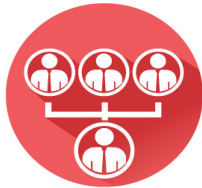
یکی از ماژول‌های دیگر، کنترل و یا گزارش‌گیری از تماس‌های تلفنی در صورت استفاده از IP Telephony و تجهیزات سازگار می‌باشد. سیستم هم می‌تواند بصورت محدودکننده (برای مثال ۳۰ دقیقه تماس موبایل در روز) و هم بصورت گزارش عمل نماید. در صورت سازگاری تجهیزات علاوه بر تماس‌های خروجی، تماس‌های داخلی نیز قابل کنترل خواهند بود. هم اکنون در صورت استفاده از CUCM و یا سوئیچ‌های مبتنی بر Asterisk, FreeSWITCH, Kamailio امکان استفاده از این قابلیت‌ها وجود دارد.



در صورت وجود کاربران مهمان مانند دانشگاه‌ها و یا ارائه اینترنت بصورت غیر رایگان به افراد می‌توان از ماژول wispot به عنوان پنل E-care استفاده کرد. این پنل امکان ثبت‌نام، پرداخت از طریق کارت‌های شتاب، تغییر رمز عبور و اتصال به سیستم شاهرار را دارد. علاوه بر این کاربر می‌تواند ریز مصرف و پرداخت‌های خود را از طریق این سیستم مشاهده نماید.

در این مدل سرویس، معمولا مشترکین از طریق Captive Portal به سیستم وارد می‌شوند و لینک به E-care هم در همین صفحه قرار می‌گیرد.





- آنالیز آماری مصرف کاربران گروه، RAS, ISP
- گزارش کاربران پرمصرف
- نمایش ادمین‌های در حال استفاده از سیستم
- قطع اتصال کاربران به صورت تکی و گروهی

## ۲. پنل کاربران تحت وب

- گزارش مصرف
- گزارش تغییر اعتبار
- تغییر رمز عبور

## ۳. پشتیبانی از روش‌های احراز هویت

- Username, Password
- OTP
- SSO
- Certificate
- MAC Address
- CAS

## لیست امکانات فنی

### ۱. پنل مدیریت تحت وب

- مدیریت کاربران
- مدیریت گروه‌های کاربران
- تنظیمات RAS
- تنظیمات سرویس و شارژها
- گزارش ریزمصرف
- گراف مصرف حجمی کاربر، گروه، RAS, ISP
- گزارش تجمیعی مصرف
- دسترسی بر اساس Role, Permission
- خروجی گزارشات به شکل CSV, Excel, PDF
- جلوگیری از Brute Force Attack
- مدیریت بصورت سلسله مراتبی توسط مدیر هر واحد
- گزارش مشترکین برخط
- کنسول رویدادهای کاربران
- Audit Log
- پشتیبانی از تاریخ شمسی و میلادی



- PAP
- CHAP
- MSCHAP-v2
- EAP-TTLS
- EAP-PEAP
- EAP-SIM
- EAP-AKA

## ۸. پشتیبانی از پروتکل‌های احراز هویت

## ۴. روش‌های اتصال

- Captive Portal
- VPN
- Proxy (HTTP, Socks)
- 802.11x
- IPoE

## ۵. Active Directory and LDAP Integration

### ۶. مشخص کردن تاریخ انقضای حساب کاربران

### ۷. اعمال محدودیت‌های حجمی و زمانی دوره‌ای :

- روزانه (به عنوان نمونه روزی یک ساعت و یا روزی ۵۰۰ مگا بایت)
- هفتگی (به عنوان نمونه هفته‌ای ۳ ساعت و یا هفته‌ای ۱ گیگابایت حجم ارسال و دریافت اطلاعات)
- ماهیانه (به عنوان نمونه ماهیانه ۳ ساعت و یا ماهیانه ۵ گیگابایت حجم ارسال و دریافت اطلاعات)



۹. سیستم چند لایه امنیتی

۱۰. پشتیبانی از ۱۰۰۰۰۰ کاربر همزمان بر روی هر نود

۱۲. سیستم HA, Redundancy

۱۳. پشتیبانی از پروتکل‌های Radius, Diameter

۱۴. تهیه لیست سیاه از MAC, IP Address

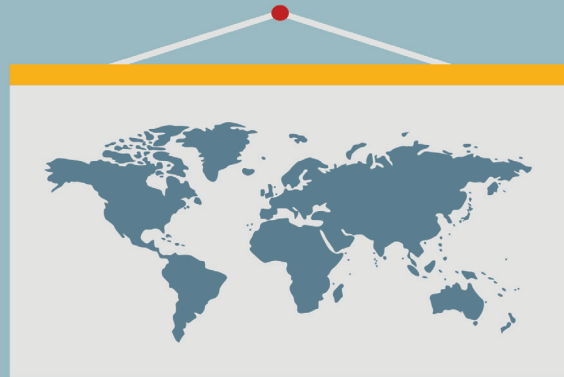
۱۵. پشتیبانی از IPPool , Static IP

۱۶. تعیین پهنای باند کاربر

- ساعت اتصال
- روز هفته
- روز ماه
- تاریخ
- سرویس کاربر
- مصرف حجم پله‌ای

۱۷. پشتیبانی از تولید کلیدهای رمز برای

MSCHAP-V2, EAP









اجزای تشکیل دهنده این سیستم عبارتند از :

- IBSng Online Charging
- IBSng Offline Charging
- IBSng Charging Engine
- IBSng AAA
- IBSng PCRF
- Third Party PCEF and DPI

## راه حل چکاد



سیستم جامع چکاد مجموعه سیستم‌های لازم برای اپراتورهای مخابراتی جهت ارائه سرویس‌های همگرا بر روی بسترهای IP و بدون وابستگی به تکنولوژی دسترسی می‌باشد.





Chakavak Total Solution

۳۴

اجزای تشکیل دهنده این سیستم عبارتند از:

- SBC – Session Border Controller
- SPR – Subscriber Profile Repository
- OCS – Online Charging System
- BCF – Billing Control Function
- S-CSCF – Serving Call Session Control Function
- Media Server
- MGCF- Media Gateway Control Function
- CMDB – Configuration Management DataBase

چکاوک یک راه حل جامع ارائه سرویس NGN/IMS می‌باشد. این راه حل برای اپراتور های مخابراتی با مشترکین زیاد طراحی و پیاده‌سازی شده است. کلیه ملزومات ارائه یک سرویس High Availability, Carrier Grade مانند, Quality Of Service, Redundancy در این راه حل در نظر گرفته شده‌است. مجوزهای مربوط به امنیت شبکه نیز برای این سوئیچ اخذ شده‌است.



## نرم افزار IBSng II Lan Accounting

مدیران فن آوری سازمان ها می توانند با استفاده از این نرم افزار، دسترسی کاربران به شبکه اینترنت را مدیریت و سیاست های متنوعی را بر روی کاربران اعمال نمایند. هدف این نرم افزار مدیریت بهینه مصرف اینترنت در سازمان به منظور کاهش هزینه پهنای باند به علاوه افزایش بهره وری کارمندان از طریق تخصیص صحیح منابع و نظارت بر کارکرد آنهاست. از مهمترین امکانات این نرم افزار می توان از گزارش گیری سایت های بازدید شده، امکان محدودیت های زمانی و حجمی در بازه های دلخواه، یکپارچگی با LDAP، گزارش های مدیریتی و قابلیت فیلتر کردن وبسایت ها را نام برد.



## نرم افزار IBSng II VoIP

این نرم افزار قابلیت حسابداری (Billing) کاربران VoIP, IP Telephony را دارد. این نرم افزار قابل استفاده در سازمان ها برای اعمال سیاست های مورد نظر و گزارش گیری از تماس های کارکنان می باشد. همچنین می تواند سرویس های Calling Card, Wholesale, IP Phone را نیز مدیریت نماید. این سیستم قوانین شارژینگ بسیار انعطاف پذیری دارد و از Least Cost Routing نیز پشتیبانی می نماید.

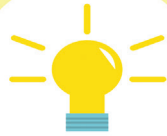


## خدمات شرکت به شرح ذیل می باشد :

- (۱) خدمات پشتیبانی ۲۴ ساعته محصولات شرکت
- (۲) خدمات پشتیبانی عادی محصولات شرکت

PCC یک سامانه یکپارچه شده مرکز تماس (Contact Center)، مدیریت ارتباط مشتری (CRM) و میز امداد (Help Desk) است که با هدف استفاده در سازمان‌های ارائه خدمات تولید شده است. این سامانه بر مدیریت مشتری و کارکنان متمرکز شده و با بهینه کردن ارتباط با مشتری و اطمینان از کارکرد صحیح کارکنان هزینه‌ها را کاهش داده و در عین حال رضایت مشتری را افزایش می‌دهد. گزارشات متنوع و مدیریتی این نرم افزار به سازمان جهت شناخت بهتر شرایط و ضعف‌ها کمک می‌کند. از امکانات این سیستم می‌توان از Computer Telephony Integration و Text to Speech نام برد.





**We are always here to hear you!**

**Support**  
**24/7**



## بخشی از مشتریان خدمات و محصولات شرکت به شرح ذیل می باشند :

- ارائه سیستم AAA, Online Charging به اپراتورهای مبین نت، پیشگامان توسعه، رسپینا، ضحی کیش، مینا، لایزر
- ارائه سیستم Lan Accounting دانشگاه‌های تهران، شریف، شهید بهشتی و بیش از ۵۰ دانشگاه دیگر
- ارائه سیستم AAA, Online Charging به مخابرات ایران و ۲۴ مخابرات استانی
- راه اندازی پروژه سامانه جامع ارتباطات مردمی ریاست جمهوری (سامد) در ۳۱ استان
- راه اندازی صندوق صوتی، LAN Accounting و ISP Accounting مجلس شورای اسلامی
- راه اندازی مرکز تماس چند رسانه‌ای فوریت‌های برق سامانه ۱۲۱
- راه اندازی مرکز تماس قطارهای مسافربری رجا
- راه اندازی LAN Accounting و سفارشی کردن نرم‌افزار برای صدا و سیما و راه‌اندازی مراکز استان‌ها
- راه اندازی LAN Accounting و طرح کنترل پهنای باند به شهرداری تهران، وزارت جهاد کشاورزی، وزارت راه و ترابری، سازمان راه‌داری و حمل و نقل جاده‌ای و صنایع و معادن و صدها ارگان و سازمان دولتی و غیردولتی دیگر
- ارائه راه حل‌های کنترل شبکه و پهنای باند و راه‌اندازی سیستم LAN Accounting به صدها ارگان و سازمان دولتی و غیر دولتی
- تولید سیستم عامل بومی زمین
- راه اندازی سیستم wifi hotspot شرکت مبین نت به نام وایمو
- راه اندازی سیستم فروش B2B پهنای باند شرکت مبین نت





تلفن: ۴۸۰۵۶۰۰۰ و ۹۶۶۱۴ (۰۲۱)

نمبر: ۴۸۰۵۶۷۸۹

وبسایت: [www.parspooyesh.com](http://www.parspooyesh.com)

آدرس: تهران- غرب به شرق بزرگراه جلال آل احمد- خیابان حاجی پور امیر (پاک شمالی)- پلاک ۱/۱- ساختمان پزشکان پاک- طبقه ۳- واحد ۶







Designed by Parspooyesh Fanavar Marketting Team

January 2017



**ParsPooyesh**  
Fanavar

*Designed by Parspooyesh, All rights reserved*

© 2017

